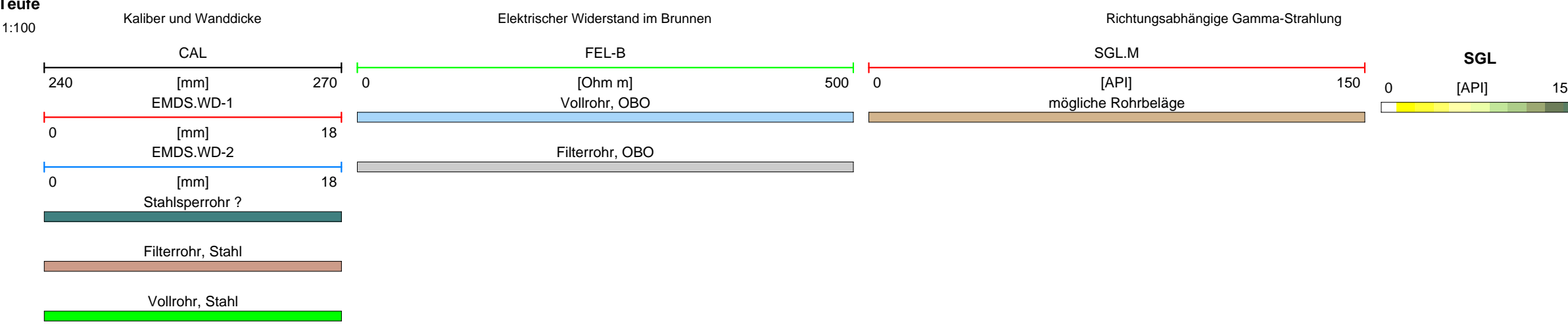


BIm BOHRLOCHMESSUNG - STORKOW GMBH
 Straße der Jugend 32
 D - 15859 Storkow
 Tel./Fax: 033678-436 30 / 436 31
 E-Mail: geophysik@bim-storkow.de

Auftrags-Nr.:
 Ausführender (BIm):
 Messwagen/Apparatur: M45/ Geocom
 Bearbeiter:

Auftraggeber:	Messpunkt:	Brunnenkopfflansch	Pumpentyp:	Caprari E4XP60-10
Projekt:	Ausbautiefe:	29,30 m	Pumpeneinlauf:	15,80 m
Projekt Nr.:	Ausbaumaterial:	OBO Einschub	Förderrate:	3,2 l/s
Messdatum:	Ausbau-Ø 1:	DN 250		
Ausführender:	Ausbau-Ø 2:			

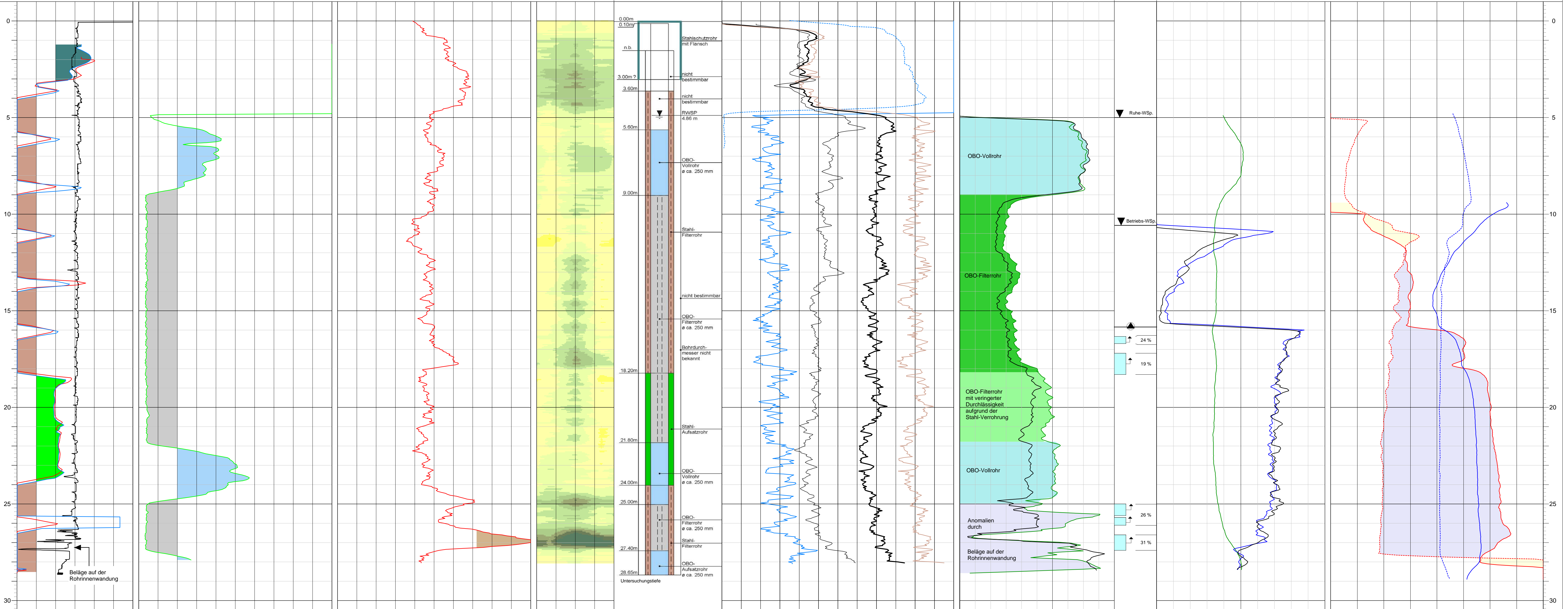
Teufenbezug: 1:100



Ausbau nach Bohrlochgeophysik

Dichte und Neutronenporosität		Packerscheibenflowmeter	
1.2	WE NN	40	FLOW.P down [Pps]
2.4	NN	140	FLOW.P up [Pps]
1.2	WE GG-K.D	40	
25.2	GG-L.D	140	
1.1	[g/cm³] GG-D	2.3	
1.1	[g/cm³] GG.D	2.3	
1.1	[g/cm³]	2.3	

Flowmeter		Leitfähigkeit und Temperatur	
0	FLOW-01 [Pps]	940	SAL-01 [µS/cm]
2	FLOW-11 [Pps]	1020	TEMP-01 [°C]
0	FLOW-12 [Pps]	9.6	SAL-11 [°C]
2		1020	TEMP-11 [µS/cm]
0		9.6	TEMP-11 [°C]
2		10.4	



Die Interpretation von Messergebnissen, ob unmittelbar durch elektronische Datenverarbeitungen oder auf anderem Wege - durch Organe von FONTUS Logging Service oder deren Erfüllungsgehilfen erfolgt nach bestem Wissen und Gewissen. Da in diese Interpretation empirische Fakten und Modellvorstellungen einfließen, sind die Interpretationsergebnisse und daraus abgeleitete Schlussfolgerungen nicht verifizierbar und können von den Ergebnissen der Auswertung durch den Auftraggeber oder Dritte abweichen. Kannstfalls sollen solche Interpretationen oder daraus abgeleitete Schlussfolgerungen als einzige Grundlage für Entscheidungen über Bohrungen, Komplettierungen oder ähnliche Maßnahmen dienen, die die Sicherheit des Bohrlochs, die Porendruck- oder die Umwelt gefährden.