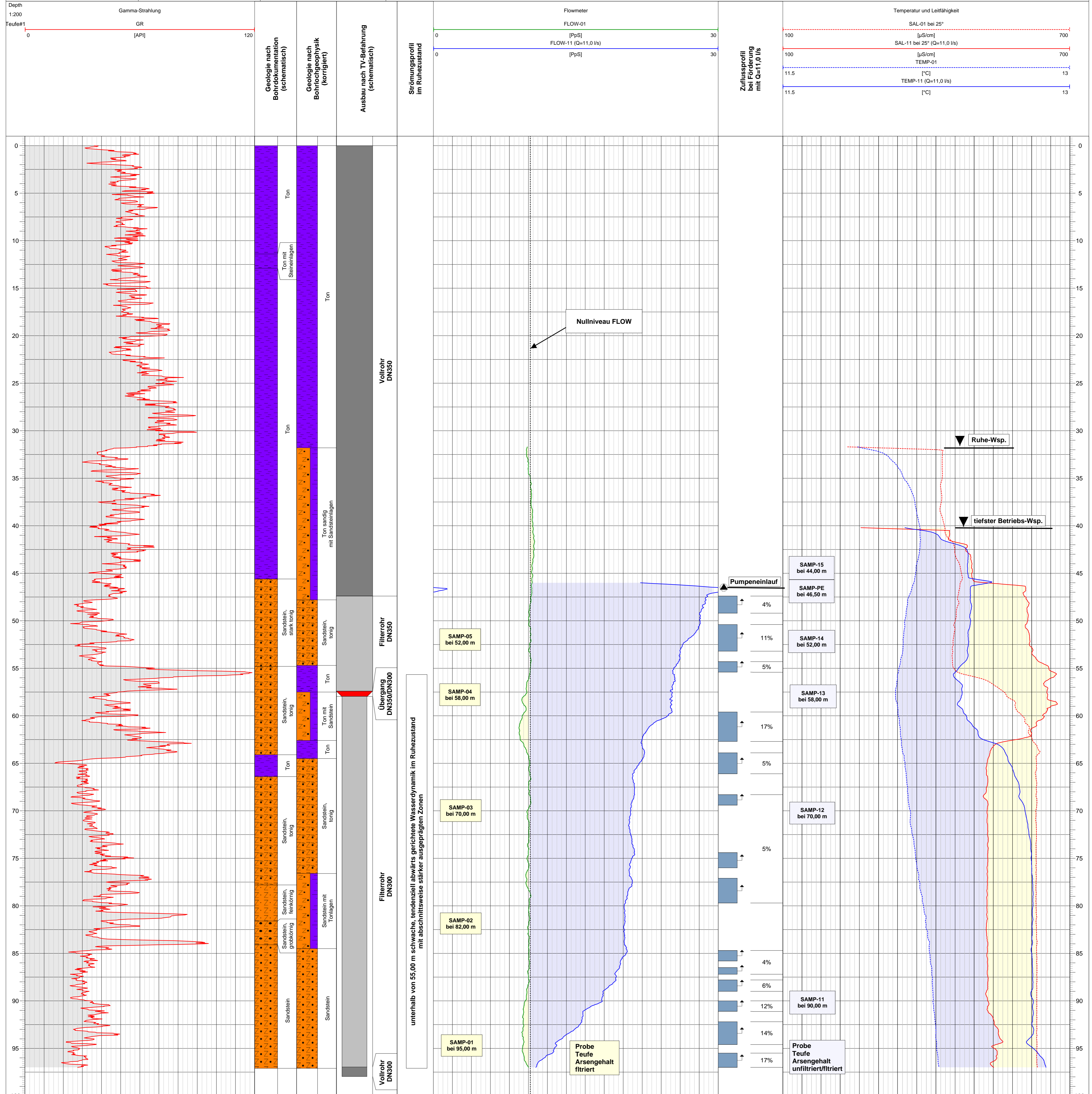


Auftraggeber:	Bohr GmbH	Messnullpunkt:	OK. Brunnenkopfflansch	Pumpentyp:	n.b.
Projekt:	Wasserversorgung	Ausbautiefe:	97.95 m	Pumpeneinlauf:	46.50 m
Projekt Nr.:	P09007	Ausbaumaterial:	Stahl-Poly	Förderrate:	11,0 l/s
Messdatum:	2.2.2009	Ausbau-Ø 1:	DN350/300		
Ausführender:	W.Beck	Ausbau-Ø 2:			

Teufenbezug: 1:200



Die Interpretation von Messergebnissen, die unmittelbar durch elektrische Datenverarbeitung oder auf anderem Wege durch Organe von FONTUS Logging Service oder deren Erfüllungsgehilfen erfolgt nach bestem Wissen und Gewissen. Da in dieser Interpretation wesentliche Faktoren und Modellvorstellungen einfließen, sind die die Interpretationsergebnisse und daraus abgeleitete Schlussfolgerungen nicht uneingeschränkt übertragbar und können von den Ergebnissen der Auswertung durch den Auftraggeber oder Dritte abweichen. Kernzeitschriften sollten solche Interpretationen oder daraus abgeleitete Schlussfolgerungen als einzige Grundlage für Entscheidungen über Bohrungen, Komplettierungen oder ähnliche Maßnahmen dienen, die die Sicherheit des Bohrnehmers, der Bohranlage, des Personals oder der Umwelt gefährden.